

いつまでも ふるさと 「日之影町」で

～認知症・もの忘れがあっても
住み慣れた地域で生活していくために～



日之影町 認知症ケアパス

- 基礎知識
- これって「うつ?」・2種類のもの忘れの違い
- 日之影町での様々なサービス
- 心に寄り添った関わりが重要です
- 早めの受診が肝心です
- 日之影町でのサポート体制

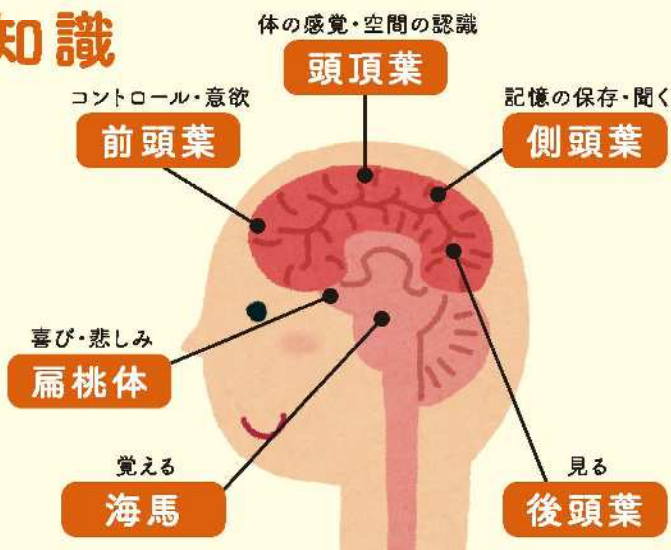
日之影町地域包括支援センター

認知症についての基礎知識

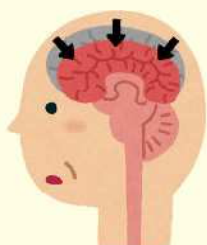
認知症はとても身近な病気です。

「認知症」とは様々な脳の病気によって認知機能が低下、日常生活に支障をきたした状態をいいます。超高齢化社会を迎えた日本では約5人に1人が認知症を発症してしまうと推測されています。

認知症があっても最後まで日之影町で生活していくために、正しい知識を持って認知症を理解しましょう。



3大認知症の特徴



●アルツハイマー型認知症

認知症で最も多くを占める。脳内で異常なたんぱく質がつくられ、脳の細胞の働きが少しずつ失われ、脳が委縮、機能が全般的に低下。比較的早い段階から記憶障害、見当識障害のほか、不安・うつ・妄想が出現。

早期発見が重要。



●血管性認知症

脳梗塞や脳出血などのために、病気が起きた部分の脳の細胞の働きが失われ発症。ほかの認知症よりも画像診断で発見しやすいタイプで、脳全体の機能が低下することは少ない病気。片麻痺や嚥下障害、言語障害など身体症状が多くみられ、脳梗塞の再発を繰り返しながら段階的に進行。

別名：まだら認知症



●レビー小体型認知症

脳内に「レビー小体」という特殊な物質が蓄積された結果、脳の細胞が損傷を受けて発症する認知症。アルツハイマー型認知症よりも比較的早く進行。側頭葉や後頭葉が傷害されるため、幻視が出やすく、手足のふるえ、筋肉の硬直などパーキンソン病に似た症状も伴う。

認知症と間違えやすい「うつ病」

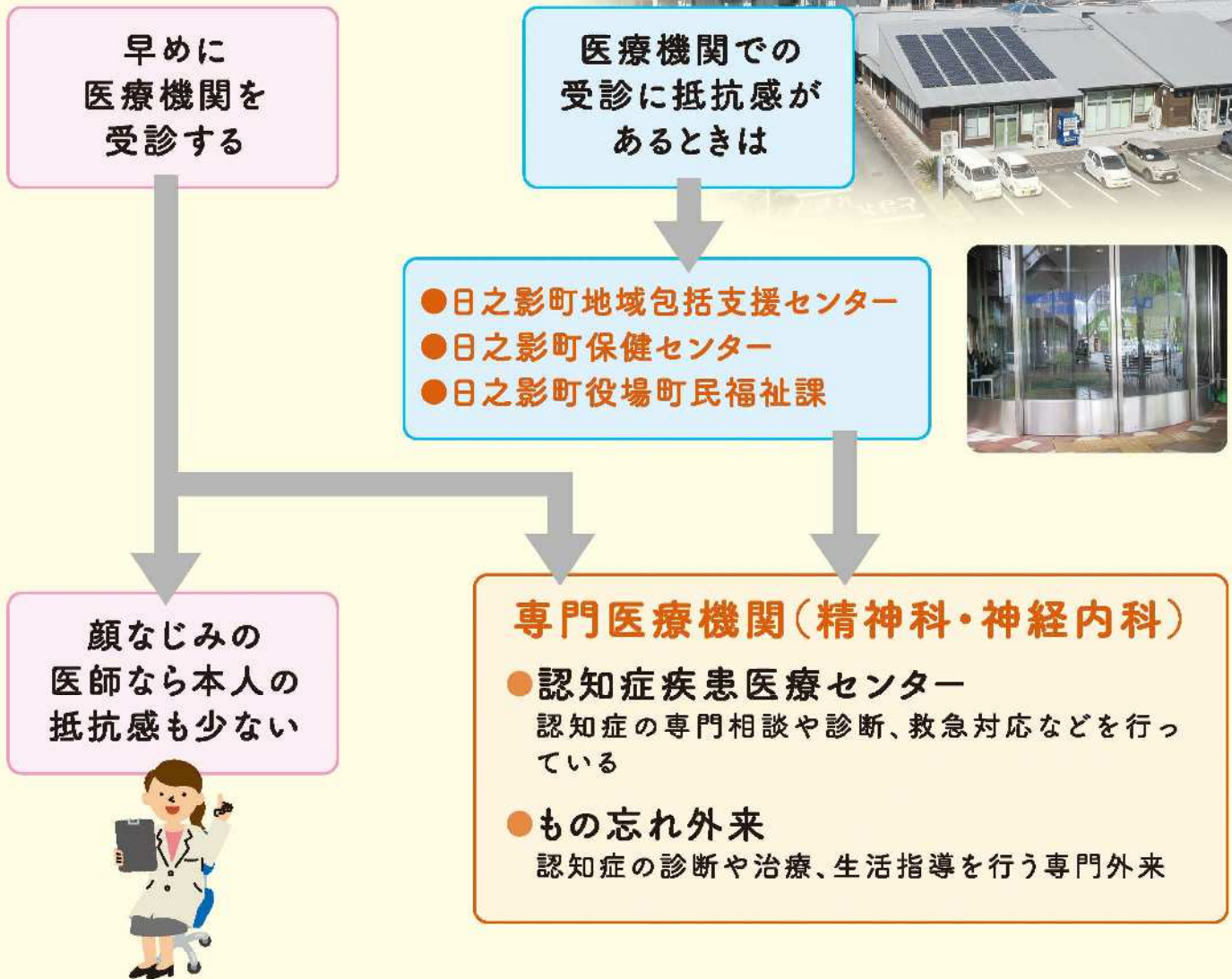
高齢になると社会や家庭での役割を失ったり、近親者との死別など、喪失体験が多い時期のため「うつ病」にもかかりやすくなります。

「ふさぎこむようになった」「話しかけたときの反応が鈍い」などの状態から「認知症」と「うつ病」の両方が疑われます。

早期に専門医の受診や相談機関に行きましょう。

正しい診断と治療のためにも、認知症が疑われる症状が見られたら、早めに専門医を受診することが重要です。

「認知症かもしれない」と思ったら



宮崎県内の認知症疾患医療センター

医療機関名	住所	電話番号
一般財団法人弘潤会野崎病院	宮崎市大字恒久5567	0985-54-8123
医療法人十善会県南病院	串間市大字西方3728番地	0987-72-3565
一般社団法人藤元メディカルシステム大悟病院	北諸県郡三股町大字長田1270	0986-53-3366
医療法人向洋会協和病院	日向市大字財光寺1194-3	0982-54-5015
医療法人建悠会吉田病院	延岡市松原町4丁目8850番地	0982-20-0015

○認知症疾患医療センターとは

宮崎県から指定をうけ認知症疾患治療における専門機関として、医療相談、鑑別診断と治療方針の選定、医療・福祉・介護等の関係機関との連携、および認知症に係る専門医療関係者の研修などを行います。

2種類のもの忘れの違いと特徴

○普通のもの忘れ??

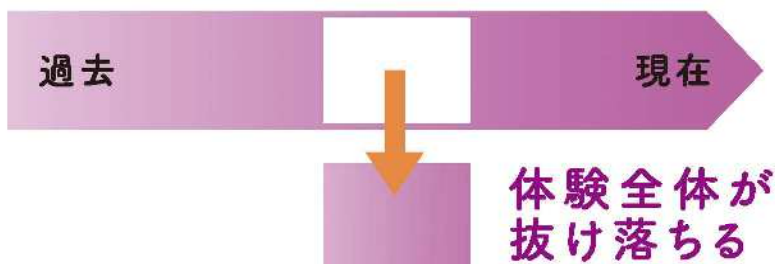


- 体験やできごとの一部を忘れるが、体験のほかの記憶から、忘れた部分を思い出すことができる。
- もの忘れをしている自覚がある。
- 人物や時間・場所までわからなくなることはない。



日常生活に
大きな支障はない

○認知症によるもの忘れ??



- 体験やできごとのすべてを忘れてしまうため、ヒントがあっても思い出すことができない。
- もの忘れをしている自覚がない。
- 人物や時間・場所までわからなくなることがある。



日常生活に
支障が出る



もの忘れか認知症かは判断が難しい場合があります。
気になる症状があるときは早めにかかりつけの先生に相談してみましょう。

サービスを利用しましょう!

日之影町内にはデイサービスなどの介護サービスの他にも、いきいきサロンやミニデイサービス「まさのや」、介護予防運動など様々なサービスが用意されています。

認知症の予防のために、あるいは認知症があっても自宅での生活を続けていくために利用している方々がほとんどで、サービスを利用することは本人の安心できる居場所づくりにもつながります。

積極的に地域のつどいの場や介護保険サービスを利用してみましょう。

日之影町では認知症の進行に合わせて様々なサー

認知症の段階

本人の
症状

予 防

運動、余暇活動、食事が大切です。

- 運動:1回30分以上の運動を週3回以上
- 余暇活動:将棋、ゴルフ、園芸、社会貢献活動
- 食事:緑黄色野菜、魚などをバランス良く

初 期


- 新しいことを覚えられない
- 取り繕い、場合合わせをする
- 「あれ」「それ」など代名詞を
- 同じことを何度も繰り返し話

相談対応

認知症初期集中支援チームによる相談
介護者



在宅サービス
(訪問)

友愛訪
買い物支援(注文宅配)
生活支援訪問サービス



社会参加

いきいきサロン
グラウンドゴルフ
生涯学習
高齢者大学

体づくり


神楽エクササイズ(日之影ケ
元気はつらつ教室
筋トレクラブ

交流支援
(通所)

ミニデイサービスまさのや
おれんじカフェ

お金のことが
心配

日常生活自立支援事業
成年後見制度(任意)



運転が心配

運転免

一人暮らしが
心配

生活支援ハウス
養護老人ホーム清流園

介護施設



ビスが受けられます。

中期

- 日にちや曜日が正確に言えない
- 道に迷うことがある
- 家族の名前を間違えたり、忘れたりする
- お金の計算が難しい

後期

- 部屋やトイレの場所を間違える
- 食べ物でないものを口にする
- 食事をしたことを忘れ、何度も要求する
- 幻覚・幻聴がある

よく使う
活す

のつどい・家族の会

見守りシステム

問（民生委員の訪問）



配食サービス

訪問介護

訪問看護

介護（予防）福祉用具レンタル

介護（予防）住宅改修

介護用品支給（オムツ給付）

訪問入浴



ブルテレビ）



エ

デイサービス



成年後見制度（法定）

許証自主返納支援事業



有料老人ホーム



短期入所生活介護（ショートステイ）

認知症対応型共同生活介護

介護医療院

特別養護老人ホーム

認知症の人の心に寄り添いましょう

今までは、「認知症は何もわからなくなる病気。意思も感情もなくなってしまう」といった誤った認識をもっている人が多くいました。そのため、認知症の人へのケアは、介護者の都合に任されたり、生活環境がおざなりにされたりといったことがみられていました。

しかし近年、認知症の人が勇気をもって自らの心のうちを語り始めたこともあり、認知症の人がどんな不安や苦しみを抱えているのか、周囲に何を望んでいるのかが、少しずつ分かるようになってきました。

おれんじカフェの参加者より

- 運動する環境が整うと良い。
- 人と話すことが一番大事。
- 若い人たちからいろんなことを学びたい。
- グラウンドゴルフが人一倍上手。
- (人の集まる場所にいると)社会から守られている感じがする。



当事者の声からも、本人が望んでいることは明るく、楽しみのある社会です。

認知症があっても、なくても「地域で活躍できる場」「自分の居場があること」は社会参加に繋がります。

一人で悩んでいませんか？

○若年性認知症コールセンター

「若年性認知症」とは？

認知症は、加齢とともに発症するリスクが高くなる状態です。

しかし、年齢が若くても発症することがあり、65歳未満で発症した場合は「若年性認知症」といいます。働き盛りの世代にも起こる認知症は、本人だけでなく家族の生活に与える影響は高齢者の発症に比べて大きく、社会的にも重大な問題となっています。

☎0800-100-2707

月曜日～土曜日 10:00～15:00(年末年始、祝日を除く)
専門教育を受けた相談員が対応します。個人情報厳守します。



○宮崎県の相談窓口

公益財団法人 認知症の人と家族の会 宮崎県支部内

☎080-8084-9722 メール miyazaki-office@rice.ocn.ne.jp

月曜日～金曜日 9:00～16:00(年末年始、祝日を除く) メール相談受付中。面談については予約が必要です。

認知症サポート医の情報

認知症患者の診療に習熟しており、かかりつけ医への助言や支援を行い、専門医療機関や市町村等との連携をはかります。

医療機関名 **国見ヶ丘病院**
住所 **高千穂町押方1130**
電話番号 **0982-72-3151**

医療機関名 **日之影町国民健康保険病院**
住所 **日之影町大字七折9074-3**
電話番号 **0982-87-2021**



認知症についての相談窓口

認知症についての相談は、保健センター内にある地域包括支援センターにて行っています。都合でお越しできない場合は、地域包括支援センターからお宅に訪問しますので、遠慮なく下記までお電話ください。

相談内容事例

- ① 家族が認知症で困っている。
- ② 近頃物忘れがあり心配している。
- ③ どのような医療機関に受診したら良いのか。
- ④ 認知症の人に対する接し方や進行を抑える方法を知りたい。
- ⑤ 介護サービス等（在宅、施設）について教えて欲しい。
- ⑥ 認知症予防の方法を知りたい。



日之影町地域包括支援センター

宮崎県西臼杵郡日之影町七折9074番地3

電話 0982-87-2741 FAX 0982-73-7543